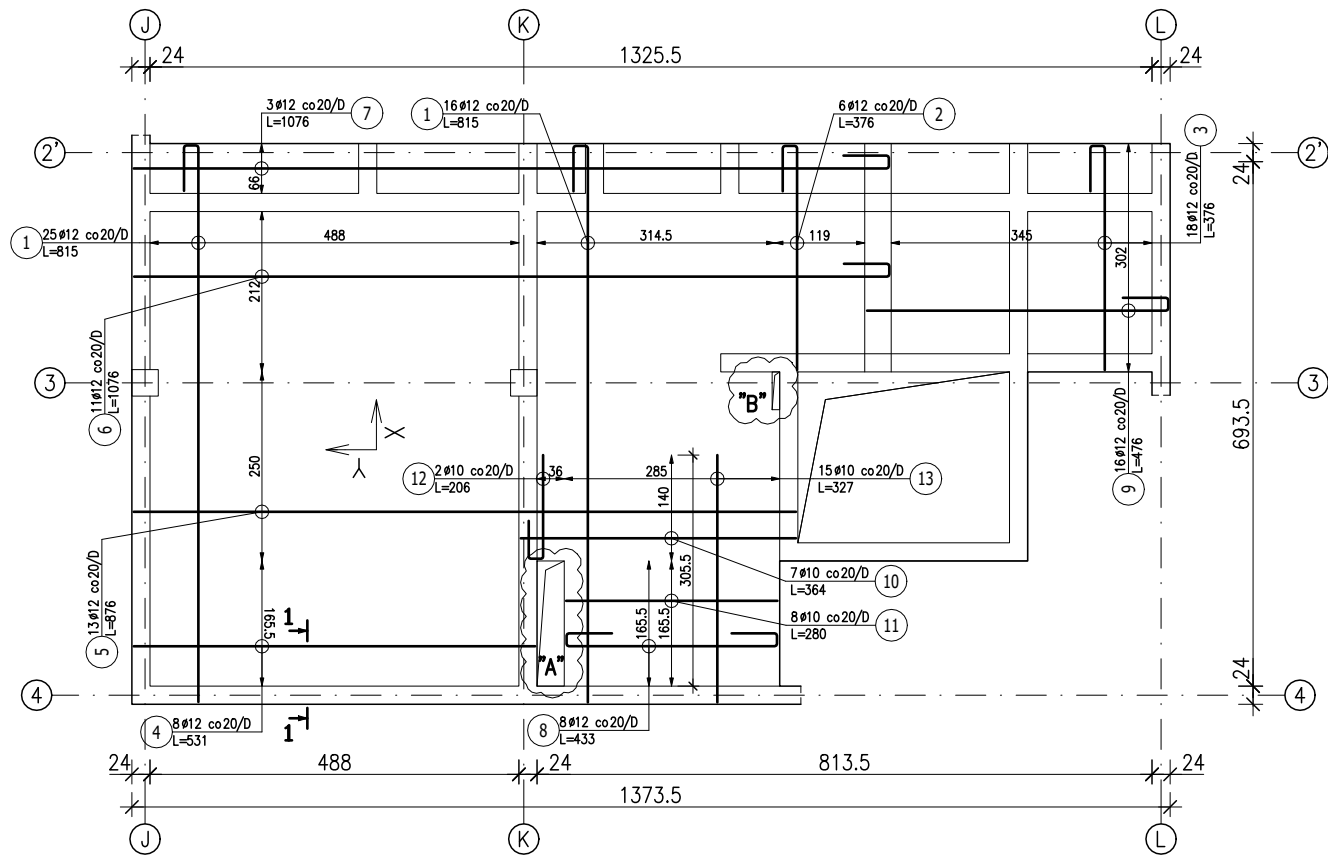
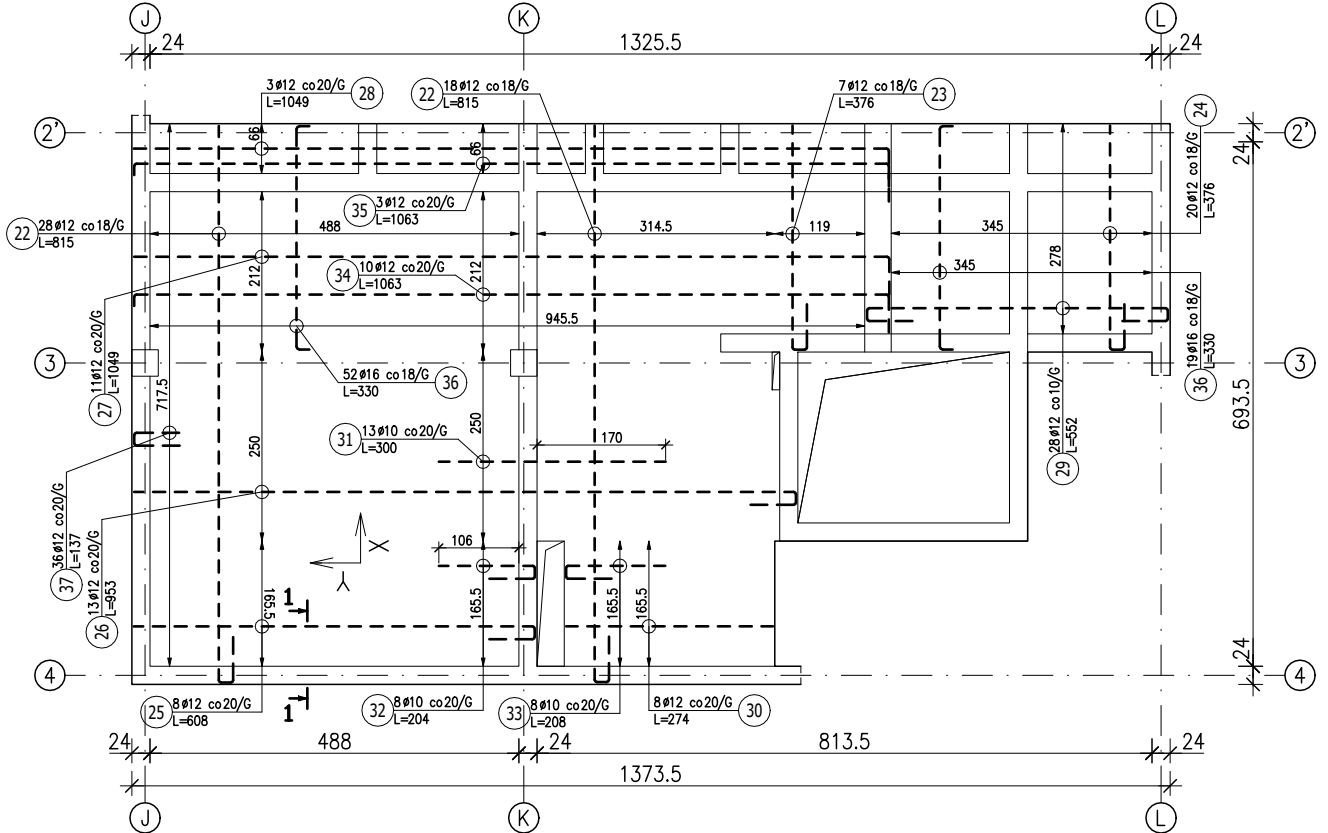


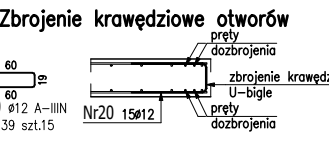
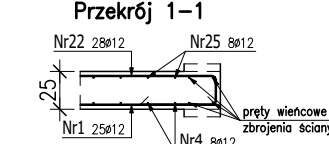
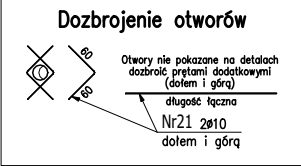
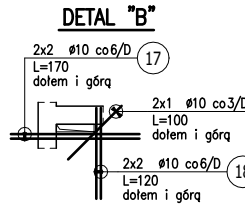
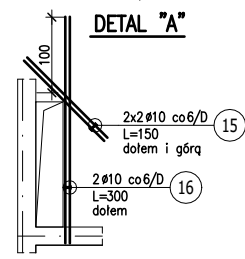
PS 0.1 i PS 0.2 - STROP NAD PIWNIĄ
ZBROJENIE DOLNE



PS 0.1 i PS 0.2 - STROP NAD PIWNIĄ
ZBROJENIE GÓRNE

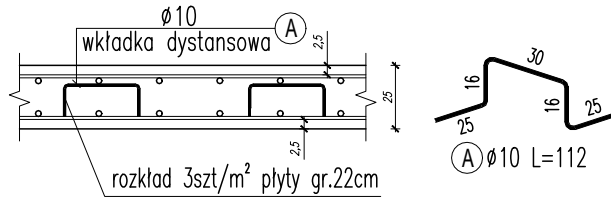


DETALE DOZBROJENIA OTWORÓW
OTWORY DOZBROJCĄ PRĘTAMI DODATKOWYMI



UWAGA: krawędzie otworów dozbroić zbrojeniem krawędziowym (U-bigle) z prętów Ø12 w rozstawie 18/20cm !

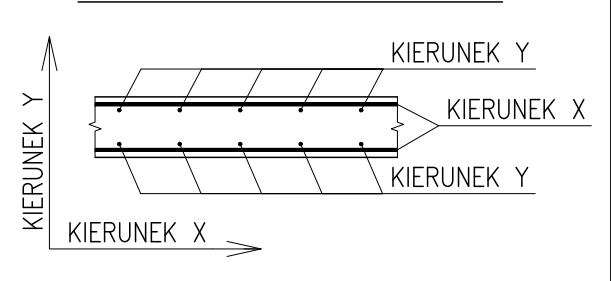
ZBROJENIE DYSTANSOWE



UWAGA: Długość pręta jest długością obliczoną na podstawie wymiarów w osi pręta (metoda B wg PN-EN ISO 3766:2006)

ZESTAWIENIE STALI ZBROJENIOWEJ							
Elementy	Ilość	Pozycja	Średnica	Ilość		Długość (cm)	Dłg. całkow. wg stali i śr. (m)
				w elemencie	ogółem		
wkładki	1	A	10	235	235	112	263,2
Długość wg średnic (m)							263,2
Masa jednostkowa pręta (kg/m)							0,62
Masa łączna wg średnic (kg)							164
Masa łączna wg gatunku stali (kg)							164

KOLEJNOŚĆ UKŁADANIA ZBROJENIA



35	12	10,630	3	1	3	31,89	998
36	16	3,300	71	1	71	234,30	296
37	12	1,370	36	1	36	49,32	60

DŁUGOŚĆ RAZEM [m]	222,61	2022,84	234,30
MASA JEDNOSTKOWA [kg/m]	0,617	0,888	1,578
MASA [kg]	137,35	1796,28	369,73
MASA CAŁKOWITA [kg]	2303,36		

- Opis kształtu pręta: osiowo
- Opis długości haka: osiowo
- Długość pręta L: suma wymiarów osiowych

ZESTAWIENIE STALI ZBROJENIOWEJ

POZ.	NR PRĘTA	Ø [mm]	DŁUGOŚĆ [m]	ILOŚĆ		DŁ. ŁĄCZNA [m]								
				PRĘTÓW	x POZ.	RAZEM	A—IIIN							
										Ø10	Ø12	Ø16		
Poz. 1 – Zbrojenie DOLNE – 1 szt.														
1	1	12	8,150	41	1	41		334,15					<div><div></div><div>60</div><div>736</div></div>	19
	2	12	3,760	6	1	6		22,56					<div><div></div><div>60</div><div>297</div></div>	19
	3	12	3,760	18	1	18		67,68					<div><div></div><div>60</div><div>297</div></div>	19
	4	12	5,310	8	1	8		42,48					<div><div></div><div></div><div>531</div></div>	
	5	12	8,760	13	1	13		113,88					<div><div></div><div></div><div>876</div></div>	
	6	12	10,760	11	1	11		118,36					<div><div></div><div>60</div><div>999</div></div>	17
	7	12	10,760	3	1	3		32,28					<div><div></div><div>60</div><div>999</div></div>	17
	8	12	4,330	8	1	8		34,64					<div><div></div><div>60</div><div>279</div></div>	60
	9	12	4,760	16	1	16		76,16					<div><div></div><div>60</div><div>399</div></div>	17
	10	10	3,640	7	1	7	25,48						<div><div></div><div></div><div>364</div></div>	
	11	10	2,800	8	1	8	22,40						<div><div></div><div></div><div>280</div></div>	
	12	10	2,060	2	1	2	4,12						<div><div></div><div>50</div><div>137</div></div>	21
	13	10	3,270	15	1	15	49,05						<div><div></div><div></div><div>327</div></div>	
	15	10	1,500	4	1	4	6,00						<div><div></div><div></div><div>150</div></div>	
	16	10	3,000	2	1	2	6,00						<div><div></div><div></div><div>300</div></div>	
	17	10	1,700	4	1	4	6,80						<div><div></div><div></div><div>170</div></div>	
	18	10	1,200	4	1	4	4,80						<div><div></div><div></div><div>120</div></div>	
	19	10	1,000	2	1	2	2,00						<div><div></div><div></div><div>100</div></div>	
	20	12	1,390	15	1	15		20,85						
	21	10	12,000	2	1	2	24,00							
	Poz. 2 – Zbrojenie GÓRNE – 1 szt.													
2	22	12	8,150	46	1	46		374,90					<div><div></div><div>60</div><div>736</div></div>	19
	23	12	3,760	7	1	7		26,32					<div><div></div><div>60</div><div>297</div></div>	19
	24	12	3,760	20	1	20		75,20					<div><div></div><div>60</div><div>297</div></div>	19
	25	12	6,080	8	1	8		48,64					<div><div></div><div></div><div>531</div></div>	17
	26	12	9,530	13	1	13		123,89					<div><div></div><div></div><div>876</div></div>	17
	27	12	10,490	11	1	11		115,39					<div><div></div><div>60</div><div>999</div></div>	17
	28	12	10,490	3	1	3		31,47					<div><div></div><div></div><div>999</div></div>	18
	29	12	5,520	28	1	28		154,56					<div><div></div><div>60</div><div>398</div></div>	60
	30	12	2,740	8	1	8		21,92					<div><div></div><div></div><div>274</div></div>	
	31	10	3,000	13	1	13	39,00						<div><div></div><div></div><div>300</div></div>	
	32	10	2,040	8	1	8	16,32						<div><div></div><div></div><div>127</div></div>	17
	33	10	2,080	8	1	8	16,64						<div><div></div><div>60</div><div>131</div></div>	17
	34	12	10,630	10	1	10		106,30					<div><div></div><div></div><div>998</div></div>	18

UWAGI OGÓLNE:

RYUNKI ROZPATRYWAĆ ŁĄCZNIE Z POZOSTAŁYMI RYSUNKAMI
PROJEKTU BUDOWLANEGO, ARCHITEKTURY I PROJEKTÓW BRANŻOWYCH

WYMIAROWANIE KONSTRUKCJI PRZEPROWADZONO DLA PROJEKTOWANEGO
SPOSOBU UŻYTKOWANIA BUDYNKU, WSZELKIE ZMIANY WYMAGAJĄ
DODATKOWEJ ANALIZY KONSTRUKCJI

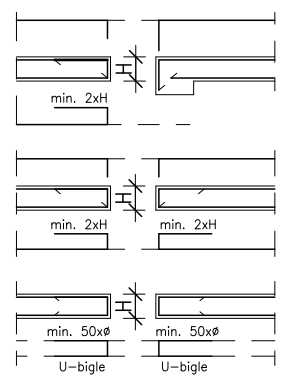
UWAGA! Projektowa płyta stropowa będzie wykonywana przy istniejącym budynku. Należy liczyć się ze zmianami/korektą wymiarów (szalunków) wynikających z dopasowywania geometrii projektowanych elementów do wymiarów/rzędnych elementów istniejącego budynku. Dlatego zaleca się kształtowanie prętów zbrojeniowych na etapie budowy. Elementy zamówione na podstawie niniejszego opracowania w zakładzie prefabrykacji mogą nie pasować do zmienionych na etapie budowy wymiarów elementów konstrukcyjnych. Należy również założyć możliwą rozbieżność pomiędzy rzeczywistą ilością stali a zestawioną w projekcie.

UWAGI:

- GRUBOŚĆ OTULINY ZBROJENIA DOLNEJ: 25mm.
- GRUBOŚĆ OTULINY ZBROJENIA GÓRNEJ: 25mm.
- WYMIARY I OPISY ZBROJENIA PODANO W [cm], RZĘDNE W [m].
- ZBROJENIE PŁYTY W MIEJSCU OTWORÓW WYCIĄĆ I ODGIĄĆ NA MONTAŻ, A KRAWĘDZIE OTWORÓW DOZBROJCĄ ZBROJENIEM CO NAJMNIEJ RÓWNOWAŻNYM DO WYCIĘTEGO ZGODNIE Z ZASADAMI ZBROJENIA OTWORÓW ORAZ RYSUNKIEM I DETALAMI ZBROJENIA. W PRZYPADKU OTWORÓW DO 25cm ZBROJENIE GŁÓWNE ROZSUNĄĆ.
- W NAROŻACH OTWORÓW WIĘKSZYCH NIŻ 20cm UMIEŚCIĆ ZBROJENIE PROSTOPADŁE DO DWUSIECZNEJ Z PRĘTÓW Ø10.
- OTWORY, PRZEBICIA ITP. WG. PROJEKTÓW BRANŻOWYCH – SKOORDYNOWAĆ DODATKOWO NA ETAPIE BUDOWY !
- PRZED WYKONANIEM STROPU PORÓWNAĆ LICZBĘ, WYMIARY I POŁOŻENIE OTWORÓW Z POZOSTAŁYMI PROJEKTAMI BRANŻOWYMI ORAZ UWZGLĘDNIĆ PRZYJĘTE DO REALIZACJI ROZWIĄZANIA TECHNICZNE NP. WYMIARY PUSTAKÓW KOMINOWYCH, WYMIARY I POŁOŻENIE PIONÓW KANALIZACYJNYCH ITD.
- ROZPATRYWAĆ Z ZATWIERDZONYM PROJEKTEM ARCHITEKTONICZNO – BUDOWLANYM ORAZ POZOSTAŁYMI RYSUNKAMI PROJEKTU TECHNICZNEGO KONSTRUKCJI I INNYCH BRANŻ.

SPOSOBY ZBROJENIA OTWORÓW 1:50

W MIEJSCU OTWORÓW WYCINANE ZBROJENIE
GŁÓWNE I ROZDZIELCZE Kształtować wg.
SCHEMATÓW:



BETON B37 (C30/37)
KLASA EKSPozyCJI: XC1
- STAL A-IIIN (B500SP)

Inwestor:

Wojewódzki Szpital Zespolony w Kielcach

ul. Grunwaldzka 45, 25-736 Kielce

NIP 9591291292, REGON 28978500000, KRS 0000001580

Nazwa inwestycji:

Rozbudowa i przebudowa budynku przychodni przyszpitalnej (nr. ewid. bud. 196)
o Wojewódzka Poradnie dla dorosłych w ramach inwestycji „Wzmocnienie ambulatoryjnej opieki specjalistycznej w Wojewódzkim Szpitalu Zespolonym w Kielcach”

Adres Inwestycji:

ul. Grunwaldzka 45, 25-736 Kielce

Działki nr ewid.: część 390/13

obręb 0015 Kielce, gm. Kielce, pow. Miasto Kielce

4idea

BIURO PROJEKTOWE

Karol Sitarski

ul. Złota 15/U5, 25-015 Kielce

tel: 510-032-264

e-mail: 4idea@4idea.pl

Faza Projektu	PROJEKT TECHNICZNY			
Temat Rysunku	Zbrojenie stropu piwnicy			
Funkcja	Projektant	Numer Uprawnień	Data	Podpis
Projektował	mgr inż. Piotr Bałtyn	SWK/0001/PBKb/20 do projektowania bez ograniczeń w specjalności konstrukcyjno-budowlanej	MAJ 2025	
Sprawił	mgr inż. Tomasz Owsiak	SWK/0128/POOK/09 do projektowania bez ograniczeń w specjalności konstrukcyjno-budowlanej		
Rew.: 0	Skala: 1:100	Branaż: Konstrukcja	Nr rys:	K-14